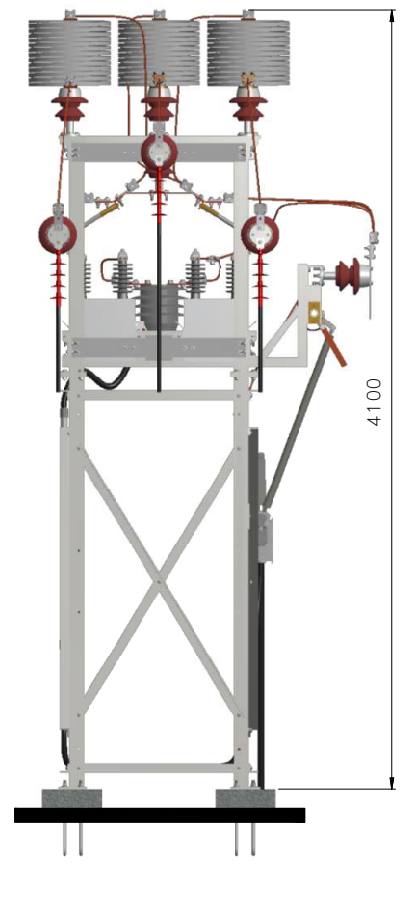
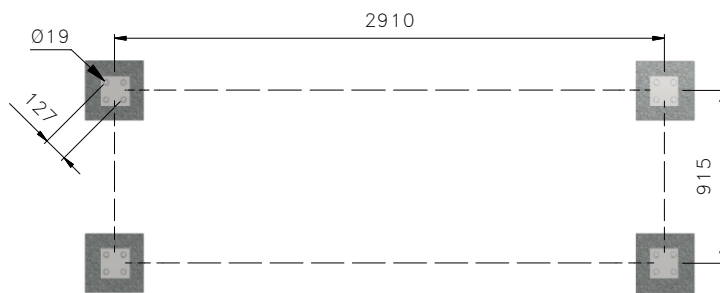


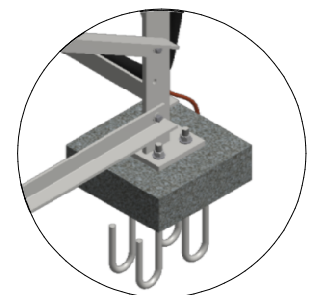
VISTA FRONTAL



VISTA LATERAL



POSICIONAMENTO DOS CHUMBADORES



DETALHE 1
CHUMBADOR MONTADO

- NOTAS: 1 - ENTRADA DO BANCO DE CAPACITORES;
 2 - DIMENSÕES EM MILÍMETROS, EXCETO ONDE ESPECIFICADO;
 3 - O DESENHO É MERAMENTE ILUSTRATIVO.

ESTRUTURA TIPO "A"
 LOCALIZAÇÃO DOS COMPONENTES

PM-C

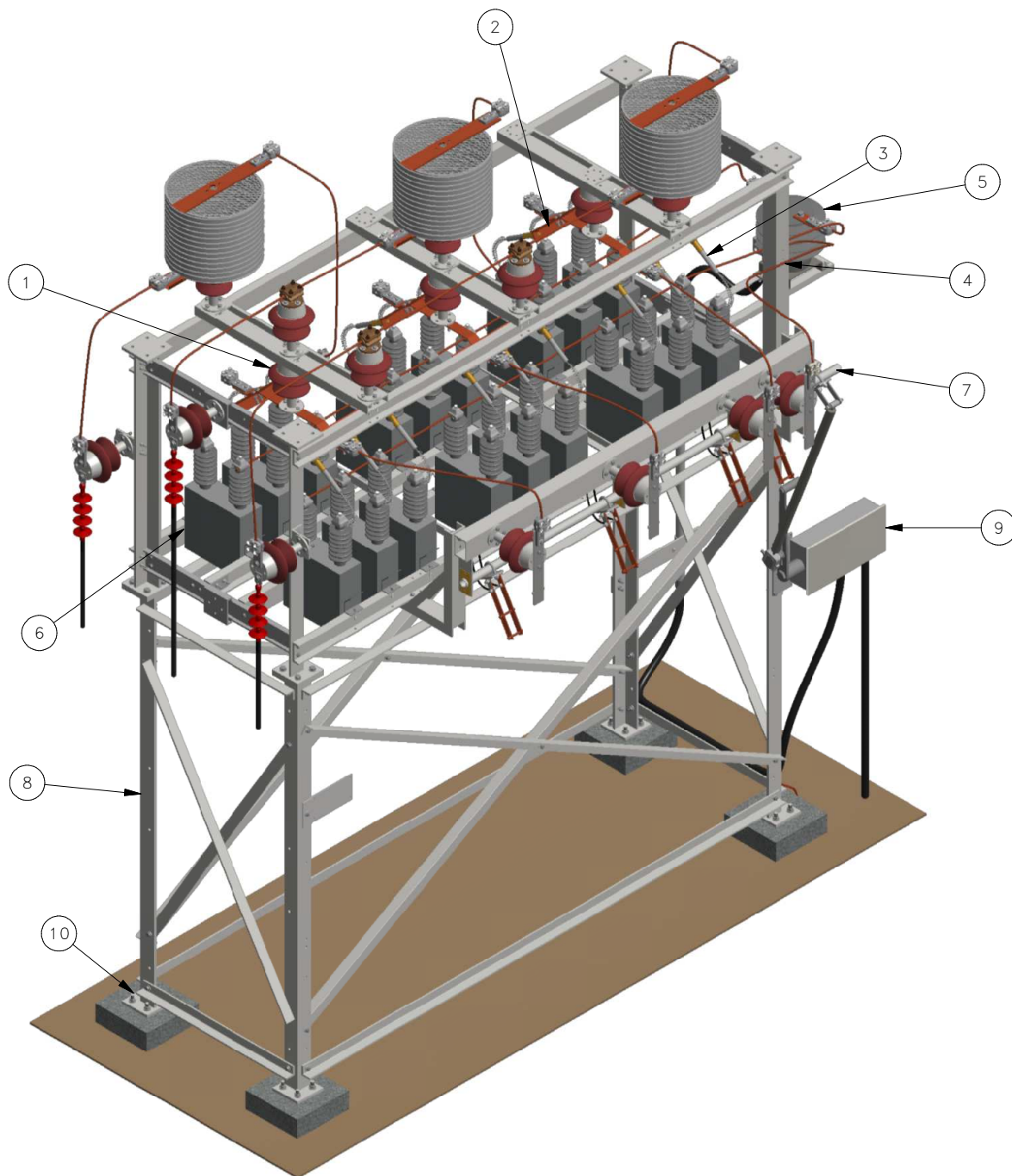


Edição	JAYSSA NOBRE	04	04	16	Verificação	EDGNEY HOLANDA	04	04	16
Desenho Substituído	164.04.3 (ET-164)	22	05	07	Aprovação	CESAR FERNANDES	13	04	16
Objeto da Revisão	ATUALIZAÇÃO DO DESENHO/DADOS TÉCNICOS								

Desenho N°

164.04.0

Folha 1/2



VISTA EM PERSPECTIVA

LEGENDA:

- 1 - ISOLAMENTO ENTRE BARRAMENTO E PLATAFORMA;
- 2 - BARRAMENTO 15kV;
- 3 - FUSÍVEL TIPO EXPULSÃO;
- 4 - CORDOALHA DE COBRE NÚ;
- 5 - TRANSFORMADOR DE CORRENTE: 7,5-5A, 10B50;
- 6 - UNIDADE CAPACITIVA, 100kVar, 7960V;
- 7 - CHAVE TETRAPOLAR DE ATERRAMENTO;
- 8 - ESTRUTURA DE ELEVAÇÃO;
- 9 - CABINE DE COMANDO, PROTEÇÃO E AUXILIARES;
- 10 - CHUMBADOR.

ESTRUTURA TIPO "A"
LOCALIZAÇÃO DOS COMPONENTES

PM-C



Edição	JAYSSA NOBRE	04	04	16	Verificação	EDGNEY HOLANDA	04	04	16
Desenho Substituído	164.04.3 (ET-164)	22	05	07	Aprovação	CESAR FERNANDES	13	04	16
Objeto da Revisão	ATUALIZAÇÃO DO DESENHO/DADOS TÉCNICOS								

Desenho N°

164.04.0

Folha 2/2